

## Beskrivelse

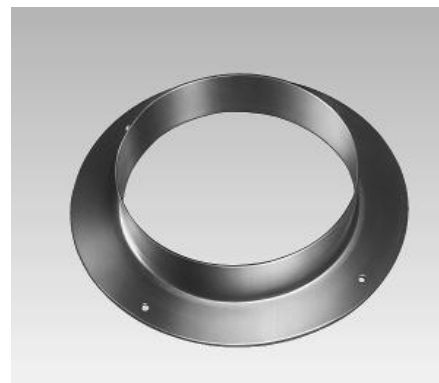
Lofts- og væggennemføring  
Cirkulært

### Montage og vedligehold

Inden montage tjekkes alle dele eksempelvis  
tætningslister.  
Eventuelle urenheder fjernes

Vedligeholdes udvendigt ved at rengøre med egnet  
redskab; kost, støvsuger eller klud.

Det anbefales jævnligt at kontrollere fittings og rør  
indvendigt og om nødvendigt rengøre disse for at  
undgå støv og skidt.



## Dimensioner

Dimension 1 Ø
80
100
125
160
200
250
315
355
400
450
500
560
630
710
800

<b>Bestilling - eksempel</b>	VLG	500
Produkt		
Dimension 1 Ø		